

PROSOL 

PHX12

PHX21

PHXD21

PHXD28

XV12

XV16

OUTILLAGES DIAMANTÉS

ACCESSOIRES

28

CATALOGUE

PHX

QUALITÉ
FIABILITÉ
PERFORMANCE



À PROPOS



PHX Industries est une entreprise familiale qui compte plus de 15 ans d'expérience comme fabricant d'équipements pour le polissage et la préparation de plancher de béton. Directement à l'usine de Blainville, nous concevons et fabriquons toutes nos machines ainsi que notre propre outillage diamanté.

01

QUALITÉ



02

FIABILITÉ



03

PERFORMANCE





PHX

Nos équipements pour le béton sont continuellement analysés et améliorés pour vous offrir des équipements à la hauteur de vos attentes. Notre contrôle de la qualité rigoureux vous garantit une qualité de produit pour tous vos projets.

PHX12	4
PHX21	6
PHXD21	8
ACCESSOIRES	10
PHXD28	12
XV12	14
XV16	16
OUTILLAGES DIAMANTÉS	18
POLISSAGE	21
INDEX	22

Tous nos équipements sont construits et assemblés avec des matériaux robustes et durables. Nous nous assurons qu'ils rencontrent les plus hauts standards. Faites-leurs confiance, ils seront vos alliés pour longtemps !

Travaillez mieux et plus rapidement grâce à nos meuleuses pour la préparation et le polissage de plancher de béton. Grâce à elles, vous pourrez terminer vos travaux plus rapidement en ayant la conscience d'un travail bien fait !



/PHX12



- Extension 50'
- Couette 6'
- Jupe anti-poussière

150
pi² / heure



PHX12

CODE PRODUIT: 3096

VERSION 110 V | PHX12-110 : 3102

PUISSANCE DU MOTEUR	VOLTAGE	POIDS	DIAMÈTRE DE MEULAGE	LONGUEUR	LARGEUR	HAUTEUR
2 HP	208-240 V 1 PHASE 17,3 AMP	113 LBS	12 "	24 "	12,5 "	57,5 "

/PIÈCES ET ACCESSOIRES

DESCRIPTION	NO PRODUIT PHX	CODE PRODUIT
EXTENSION 50' 30A 220V	EXT50	0019
EXTENSION COUETTE 6' 30A-220V CONN. FEM	EXTCOUETTE6	0040
JUPE ANTI-POUSSIÈRE PHX12	PHX12-1M-5	0095
TROUSSE TEST DURETÉ	PHXTD	0279
TÊTE FLEXIBLE EZFLEX PHX12	EZFLEX-12M	0644



- **PERFORMANTE ET RAPIDE**
POSSIBILITÉ DE MEULER JUSQU'À 150 PI² / HEURE
- **MANIABLE**
EXCELLENTE POUR LES PETITES SURFACES
ET LES ENDROITS RESTREINTS
- **ERGONOMIQUE ET PRATIQUE**
CONCEPTION EN DEUX PARTIES INDÉPENDANTES
ÉLIMINANT LES VIBRATIONS ET POUR FACILITER
LE TRANSPORT
- **OUTILLAGE ÉCONOMIQUE**
NOS DIAMANTS COÛTENT MOINS CHER
QUE CEUX DE NOS PRINCIPAUX COMPÉTITEURS
- **110V AUSSI DISPONIBLE**



PHX



/PHX21



- Extension 100'
- Couette 6'
- Jupe anti-poussière

300/500
pi² / heure



PHX21

CODE PRODUIT: 3119

PUISSANCE MOTEUR	VOLTAGE	POIDS	DIAMÈTRE MEULAGE	DIAMÈTRE PLATEAU	LONGUEUR	LARGEUR	HAUTEUR
5 HP	208-240 V 1 PHASE 19.5 AMP	317 LBS	21 "	3 X 8"	41 "	22 "	50 "

/PIÈCES ET ACCESSOIRES

DESCRIPTION	NO PRODUIT PHX	CODE PRODUIT
EXTENSION 100' 30A-220V	EXT100	0026
EXTENSION COUETTE 6' 30A-220V CONN. FEM	EXTCOUETTE6	0040
TROUSSE TEST DURETÉ	PHXTD	0279
KIT MAINTENANCE PHX21 150 HEURES 1 THRUST BEARING, 3 COURROIES ET 3 JOINTS HYDRAULIQUES	KENT150H21	0590
KIT 3 COURROIES DE KEVLAR PHX21	KPHX1651	0613
KIT SUPPORTS À DIAMANTS PHX21	KPHX219902	0620
PHX TRANSPORT	PHXACCTrans	0248
BOÎTE À OUTILS PHX	PHXTBOX	0637
SYSTÈME DE POIDS	PHXACCWS	0231



- **PERFORMANTE ET RAPIDE**
POSSIBILITÉ DE MEULER DE 300 À 500 PI² / HEURE
- **OUTILLAGE ÉCONOMIQUE**
OUTILLAGE PLUS ÉCONOMIQUE QUE CEUX
DE SES PRINCIPAUX CONCURENTS
- **ERGONOMIQUE ET PRATIQUE**
CONCEPTION EN DEUX PARTIES INDÉPENDANTES
ÉLIMINANT LES VIBRATIONS ET POUR FACILITER LE
TRANSPORT
- **ROBUSTE**
FABRICATION À PARTIR DE MATÉRIEAUX ROBUSTES
ET DE HAUTE QUALITÉ



PHX



/PHXD21



- Extension 100'
- Couette 6'
- Jupe anti-poussière

300/500
pi² / heure



PHXD21

CODE PRODUIT: 3126

PUISSANCE MOTEUR	VOLTAGE	POIDS	DIAMÈTRE MEULAGE	DIAMÈTRE PLATEAU	LONGUEUR	LARGEUR	HAUTEUR
5 HP	208-240 V 1 PHASE 12,6 AMP	362 LBS	21 "	3 X 8"	41 "	22 "	51 "

/PIÈCES ET ACCESSOIRES

DESCRIPTION	NO PRODUIT PHX	CODE PRODUIT
EXTENSION 100' 30A-220V	EXT100	0026
EXTENSION COUETTE 6' 30A-220V CONN. FEM	EXTCOUETTE6	0040
TROUSSE TEST DURETÉ	PHXTD	0279
KIT MAINTENANCE PHXD21 150 HEURES 1 THRUST BEARING, 3 COURROIES ET 3 JOINTS HYDRAULIQUES	KENT150H21	0590
KIT 3 COURROIES DE KEVLAR PHX21	KPHX1651	0613
KIT SUPPORTS À DIAMANTS PHX21	KPHX219902	0620
PHX TRANSPORT	PHXACCTrans	0248
BOÎTE À OUTILS PHX	PHXTBOX	0637
SYSTÈME DE POIDS	PHXACCWS	0231



- **PERFORMANTE ET RAPIDE**
POSSIBILITÉ DE MEULER DE 300 À 500 PI² / HEURE
POSSIBILITÉ DE POLIR DE 150 À 300 PI² / HEURE
- **POLYVALENTE**
PARFAITE POUR TOUS TYPES DE PROJET
DE LA PRÉPARATION AU POLISSAGE
- **ERGONOMIQUE ET PRATIQUE**
CONCEPTION EN DEUX PARTIES INDÉPENDANTES
ÉLIMINANT LES VIBRATIONS ET POUR FACILITER
LE TRANSPORT
- **ROBUSTE**
FABRICATION À PARTIR DE MATÉRIAUX ROBUSTES
ET DE HAUTE QUALITÉ



PHX



/ACCESSOIRES



PHX TRANSPORT

PHXACCTRANS

CODE PRODUIT: 0248



TROUSSE TEST DURETÉ

PHXTD

CODE PRODUIT: 0279





BOÎTE À OUTILS PHX

PHXTBOX

CODE PRODUIT: 0637



SYSTÈME DE POIDS

- Poids total: 90lbs
- 2x plaques de 15lbs
- 2x plaques de 25lbs
- Support avant de 10lbs
- Support arrière

PHXACCWS

CODE PRODUIT: 0231





/PHXD28



- Extension 100'
- Couette 6'
- Jupe anti-poussière

600/1000
pi² / heure



PHXD28

CODE PRODUIT: 3133

VERSION 600 V | PHXD28-600 :3140

PUISSANCE MOTEUR	VOLTAGE	POIDS	DIAMÈTRE MEULAGE	DIAMÈTRE PLATEAU	LONGUEUR	LARGEUR	HAUTEUR
10 HP	480 V 3 PHASES 30 AMP	560 LBS	28 "	3 X 9,8"	51 "	29 "	56 "

/PIÈCES ET ACCESSOIRES

DESCRIPTION	NO PRODUIT PHX	CODE PRODUIT
EXTENSION 100' 30A-480V	EXT100-480	0026
EXTENSION COUETTE 6' 30A-220V CONN. FEM	EXTCOUETTE6	0040
KIT MAINTENANCE PHXD28 150 HEURES 1 THRUST BEARING, 3 COURROIES ET 3 JOINTS HYDRAULIQUES	KENT150H28	0651
KIT 3 COURROIES DE KEVLAR PHXD28	KPHX1656	0675
KIT SUPPORTS À DIAMANTS PHXD28	KPHXD28M4102	0682



- **PERFORMANTE ET RAPIDE**
POSSIBILITÉ DE MEULER DE 600 À 1000 pi² / heure
POSSIBILITÉ DE POLIR DE 250 À 500 pi² / heure
- **POLYVALENTE**
PARFAITE POUR TOUS TYPES DE PROJET
DE LA PRÉPARATION AU POLISSAGE
- **ERGONOMIQUE ET PRATIQUE**
CONCEPTION EN DEUX PARTIES INDÉPENDANTES
ÉLIMINANT LES VIBRATIONS ET POUR FACILITER
LE TRANSPORT
- **ROBUSTE**
FABRICATION À PARTIR DE MATÉRIAUX ROBUSTES
ET DE HAUTE QUALITÉ



PHX



/XV12



- Manche
- Brosse
- Couette 6'
- 10 sacs

XV12

CODE PRODUIT: 3157



FLUX D'AIR	VOLTAGE	PUISSANCE	POIDS	INH ₂ O STATIQUE	MAXIMUM BOYAU	LARGEUR	LONGUEUR	HAUTEUR
192 CFM	120 V	1 323 W	97 LBS	106,9	25' X 2.5"	21"	26"	53"



/PIÈCES ET ACCESSOIRES

DESCRIPTION	NO PRODUIT PHX	CODE PRODUIT
BROSSE ASPIRATEUR XV12	XVAC1004	0149
MANCHE ASPIRATEUR XV12	XVAC1010	0163
BOYAU ASPIRATEUR XV12	XVAC1014	0132
SAC BOITE DE 150	BSAC	0699
MOTEUR ASPIRATEUR XV12	PHXE-8301	0705
KIT DE FILTRE ASPIRATEUR XV12	KXVACF12V2	0255
HEPA FILTER	XVAC1015	0729
ADAPTATEUR	XVAC1009A	0224



- **UTILISE DES FILTRES HEPA CERTIFIÉS**
FILTRE, EN UN PASSAGE, AU MOINS 99,97 % DES PARTICULES DE DIAMÈTRE SUPÉRIEUR OU ÉGAL À 0,3 MM
- **POLYVALENT**
PARFAIT POUR TRAVAILLER AVEC LES MEULEUSES PHX, MAIS AUSSI LES MEULEUSES À MAINS DE 5" ET 7" SANS LAISSER DE POUSSIÈRE
- **ROBUSTE**
FABRICATION À PARTIR DE MATÉRIAUX ROBUSTES ET DE HAUTE QUALITÉ



PHX



/XV16



- Manche
- Brosse
- Couette 6'
- 10 sacs

XV16

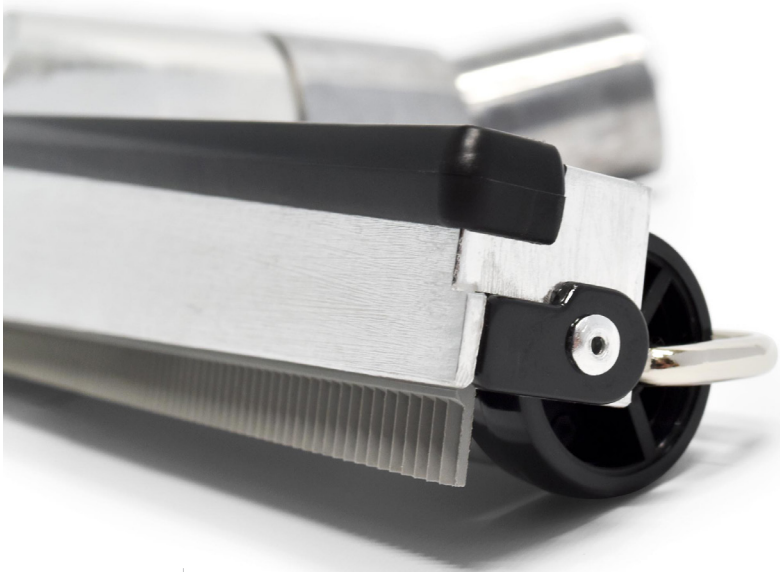
CODE PRODUIT: 3164



FLUX D'AIR	VOLTAGE	PUISSANCE	POIDS	INH ₂ O STATIQUE	MAXIMUM BOYAU	LARGEUR	LONGUEUR	HAUTEUR
216 CFM	120 V	1437 W	145 LBS	106,9	25' X 2.5"	27"	35"	58"

/PIÈCES ET ACCESSOIRES

DESCRIPTION	NO PRODUIT PHX	CODE PRODUIT
BROSSE ASPIRATEUR XV16	XVAC1001	0156
MANCHE ASPIRATEUR XV16	XVAC1000	0170
BOYAU ASPIRATEUR XV16	XVAC1008	0125
SAC BOITE DE 150	BSAC	0699
MOTEUR ASPIRATEUR XV16	PHXE-8300	0736
KIT DE FILTRE ASPIRATEUR XV16	KXVACF16V2	0262
FILTRE HEPA	XVAC1015	0729



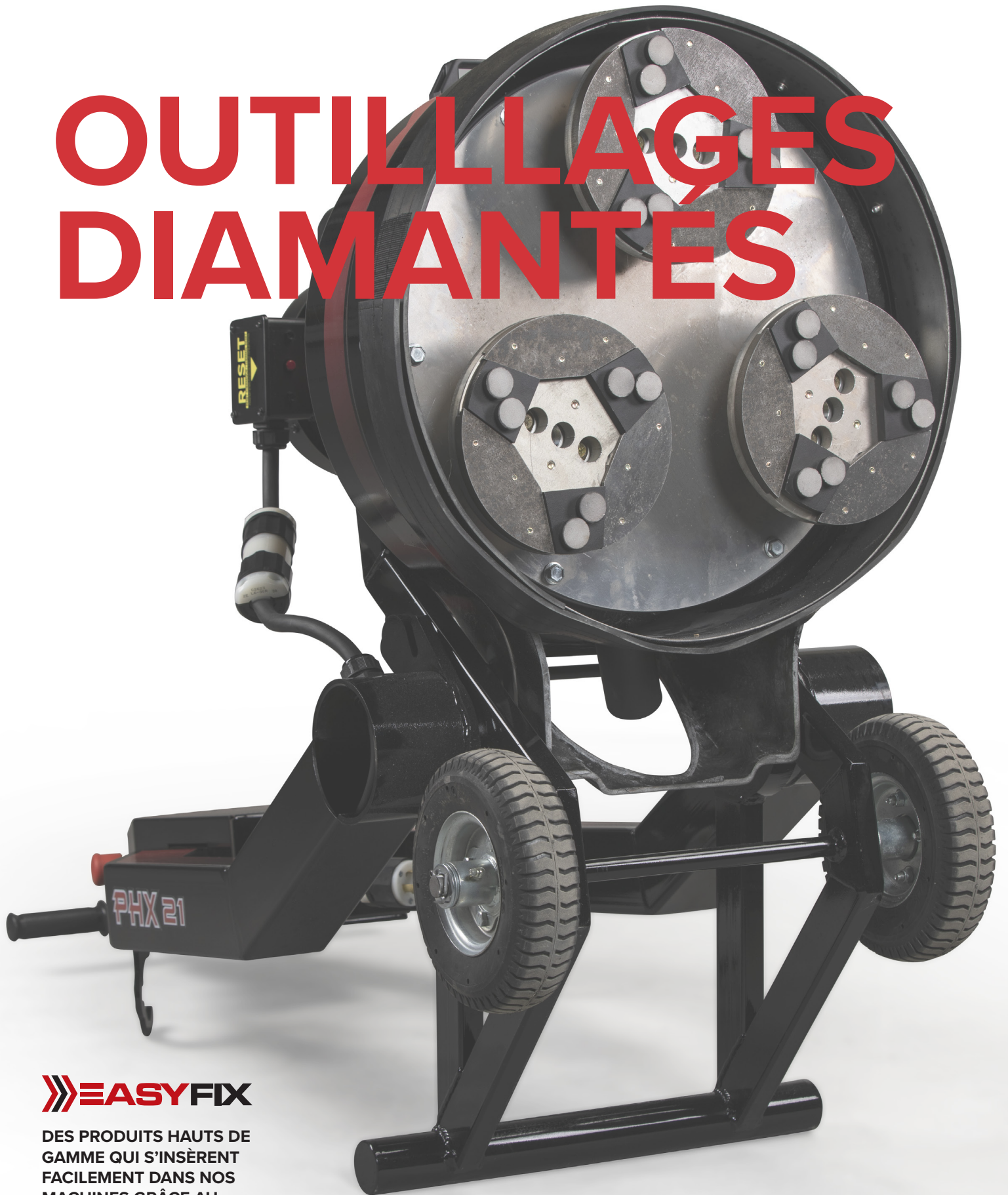
- **UTILISE DES FILTRES HEPA CERTIFIÉS**
FILTRE, EN UN PASSAGE, AU MOINS 99,97 % DES PARTICULES DE DIAMÈTRE SUPÉRIEUR OU ÉGAL À 0,3 MM
- **POLYVALENT**
PARFAIT POUR TRAVAILLER AVEC LES MEULEUSES PHX, MAIS AUSSI LES MEULEUSES À MAINS DE 5" ET 7" SANS LAISSER DE POUSSIÈRE
- **ROBUSTE**
FABRICATION À PARTIR DE MATÉRIAUX ROBUSTES ET DE HAUTE QUALITÉ



PHX



OUTILLAGES DIAMANTES



EASYFIX

DES PRODUITS HAUTS DE
GAMME QUI S'INSÈRENT
FACILEMENT DANS NOS
MACHINES GRÂCE AU
SYSTÈME EASY-FIX.



CONCEPTION ET FABRICATION DIRECTEMENT À L'USINE DE BLAINVILLE

- ① ② ③ ④ ⑤ PEU AGRESSIF
- ① ② ③ ④ ⑤ TRÈS AGRESSIF
- ① ② ③ ④ ⑤ BÉTON MOU
- ① ② ③ ④ ⑤ BÉTON DUR

DISPONIBLE AVEC UN, DEUX OU TROIS SEGMENTS.
 PRODUITS ILLUSTRÉS POUR LA PHX 21, PHX D21 ET D28.
 GAMME COMPLETE AUSSI DISPONIBLE POUR LA PHX 12.



PCD

AGGRESSX

- OUTIL AGRESSIF
- POUR ENLÈVEMENT DE COLLE ÉPAISSE, COLLE À CÉRAMIQUE ET PEINTURE ÉPOXY
- PLUS EFFICACE SUR BÉTON MOU



PCD

AGGRESSXX

- OUTIL TRÈS AGRESSIF
- POUR ENLÈVEMENT DE COLLE ÉPAISSE, COLLE À CÉRAMIQUE ET PEINTURE ÉPOXY
- PLUS EFFICACE SUR BÉTON DUR



PCD

AGGRESSXD

- OUTIL POLIVALENT
- POUR ENLÈVEMENT DE COLLE ÉPAISSE, COLLE À CÉRAMIQUE ET PEINTURE ÉPOXY
- PCD ET SEGMENTS DE DIAMANTS



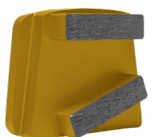
CAP CUTTER

STAR2

- PARFAIT POUR BÉTON TRÈS DUR



EXTRA-SOFT



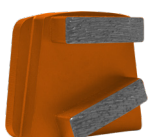
SOFT



MEDIUM



HARD



EXTRA-HARD

	PREPARATION DE PLANCHER			POLISSAGE DE BÉTON		
	16XS2	25XS2	40XS2	80XS2	150XS2	
	① ② ③ ④ ⑤	① ② ③ ④ ⑤	① ② ③ ④ ⑤	① ② ③ ④ ⑤	① ② ③ ④ ⑤	AGRESSIF
	① ② ③ ④ ⑤	① ② ③ ④ ⑤	① ② ③ ④ ⑤	① ② ③ ④ ⑤	① ② ③ ④ ⑤	DURETÉ DU BÉTON
	16S2	25S2	40S2	80S2	150S2	
	① ② ③ ④ ⑤	① ② ③ ④ ⑤	① ② ③ ④ ⑤	① ② ③ ④ ⑤	① ② ③ ④ ⑤	AGRESSIF
	① ② ③ ④ ⑤	① ② ③ ④ ⑤	① ② ③ ④ ⑤	① ② ③ ④ ⑤	① ② ③ ④ ⑤	DURETÉ DU BÉTON
	16XM2	25MS2	40MS2	80MS2	150MS2	
	① ② ③ ④ ⑤	① ② ③ ④ ⑤	① ② ③ ④ ⑤	① ② ③ ④ ⑤	① ② ③ ④ ⑤	AGRESSIF
	① ② ③ ④ ⑤	① ② ③ ④ ⑤	① ② ③ ④ ⑤	① ② ③ ④ ⑤	① ② ③ ④ ⑤	DURETÉ DU BÉTON
	16H2	25H2	40H2	80H2	150H2	
	① ② ③ ④ ⑤	① ② ③ ④ ⑤	① ② ③ ④ ⑤	① ② ③ ④ ⑤	① ② ③ ④ ⑤	AGRESSIF
	① ② ③ ④ ⑤	① ② ③ ④ ⑤	① ② ③ ④ ⑤	① ② ③ ④ ⑤	① ② ③ ④ ⑤	DURETÉ DU BÉTON
	16XH2	25XH2	40XH2	80XH2	150XH2	
	① ② ③ ④ ⑤	① ② ③ ④ ⑤	① ② ③ ④ ⑤	① ② ③ ④ ⑤	① ② ③ ④ ⑤	AGRESSIF
	① ② ③ ④ ⑤	① ② ③ ④ ⑤	① ② ③ ④ ⑤	① ② ③ ④ ⑤	① ② ③ ④ ⑤	DURETÉ DU BÉTON

SYSTÈME BREVETÉ



/OUTILLAGES DIAMANTÉS

PHX21 / PHXD21 / PHXD28

NO PRODUIT PHX	QUANTITÉ PAR BOÎTE	FORME	BOND	GRIT	NOMBRE DE SEGMENT*	CODE PRODUIT
B16STAR2	9	STAR	CAP CUTTER	16	2	0774
B16XS2RT	9	RECTANGULAIRE	EXTRA-SOFT	16	2	0781
B16S2RT	9	RECTANGULAIRE	SOFT	16	2	0798
B16M2RT	9	RECTANGULAIRE	MEDIUM	16	2	0804
B16H2RT	9	RECTANGULAIRE	HARD	16	2	0811
B16XH2RT	9	RECTANGULAIRE	EXTRA-HARD	16	2	0828
B40XS2RD	9	ROND	EXTRA-SOFT	40	2	1573
B40S2RD	9	ROND	SOFT	40	2	1771
B40M2RD	9	ROND	MEDIUM	40	2	1924
B40H2RD	9	ROND	HARD	40	2	2228
B40XH2RD	9	ROND	EXTRA-HARD	40	2	2075
B80XS2RD	9	ROND	EXTRA-SOFT	80	2	1580
B80S2RD	9	ROND	SOFT	80	2	1788
B80M2RD	9	ROND	MEDIUM	80	2	1931
B80H2RD	9	ROND	HARD	80	2	2235
B80XH2RD	9	ROND	EXTRA-HARD	80	2	2082
B150XS2RD	9	ROND	EXTRA-SOFT	150	2	1597
B150S2RD	9	ROND	SOFT	150	2	1795
B150M2RD	9	ROND	MEDIUM	150	2	1948
B150H2RD	9	ROND	HARD	150	2	2242
B150XH2RD	9	ROND	EXTRA-HARD	150	2	1597
BAGGRESSXD	9	MEULES 1 DENT AU CARBURE AVEC DIAMANT 16 GRAINS				0989

PHX12

NO PRODUIT PHX	QUANTITÉ PAR BOÎTE	FORME	BOND	GRIT	NOMBRE DE SEGMENT*	CODE PRODUIT
B12-16XS2RD	4	ROND	EXTRA-SOFT	16	2	2372
B12-16S2RD	4	ROND	SOFT	16	2	2525
B12-16M2RD	4	ROND	MEDIUM	16	2	2679
B12-16H2RD	4	ROND	HARD	16	2	2976
B12-16XH2RD	4	ROND	EXTRA-HARD	16	2	2822
B12-X1	4	MEULES 1 DENT AU CARBURE AVEC ARRÊT DE PROFONDEUR				3072
B12-X2	4	MEULES 2 DENTS AU CARBURE				3089

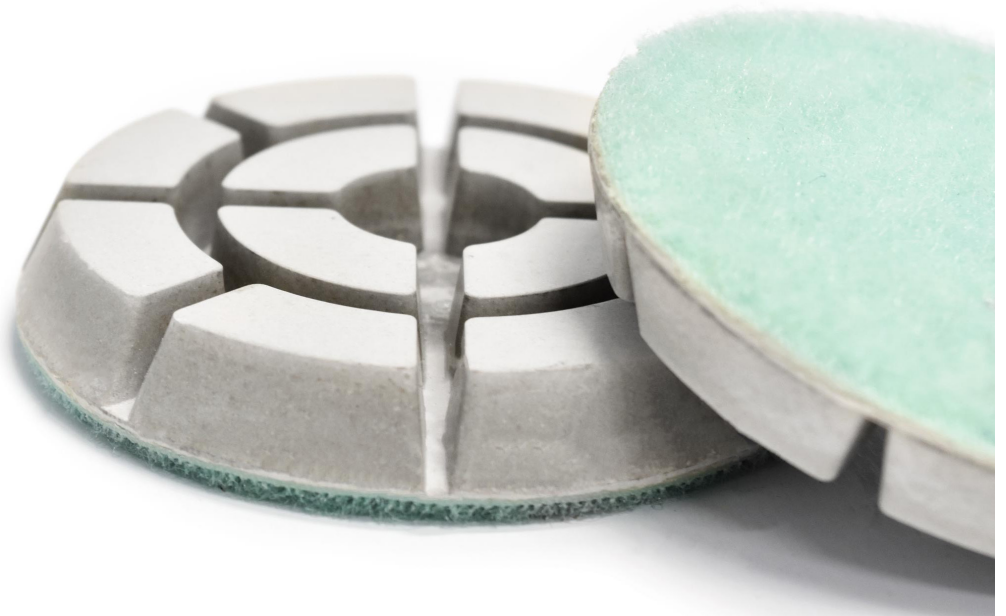
*MEULE AVEC 1 OU 3 SEGMENTS DISPONIBLE SUR COMMANDE SPÉCIALE





/POLISSAGE

NO PRODUIT PHX	DESCRIPTION	CODE PRODUIT
BPM3-50	Boîte de 9 disques de polissage 3" 50 Grit pour PHX D21	0910
BPM3-100	Boîte de 9 disques de polissage 3" 100 Grit pour PHX D21	0927
BPM3-200	Boîte de 9 disques de polissage 3" 200 Grit pour PHX D21	0934
BPM3-400	Boîte de 9 disques de polissage 3" 400 Grit pour PHX D21	0941
BPM3-800	Boîte de 9 disques de polissage 3" 800 Grit pour PHX D21	0958
BPM3-1500	Boîte de 9 disques de polissage 3" 1500 Grit pour PHX D21	0965
BPM3-3000	Boîte de 9 disques de polissage 3" 3000 Grit pour PHX D21	0972
PG4FLEX	Pad d'appui flexible 4"	0965
PG4RIGID	Pad d'appui rigide 4"	0972
PG5RIGID	Pad d'appui rigide 5"	0989





/INDEX



SAC ASPIRATEUR
(BOÎTE DE 150 SACS)
BSAC

CODE PRODUIT: 0699



EXTENSION 50' 30A 220V AVEC
CONNECTEURS
EXT50

CODE PRODUIT: 0019



EXTENSION 100' 30A 220V AVEC
CONNECTEURS
EXT100

CODE PRODUIT: 0026



EXTENSION COUETTE 6' 30A-
220V CONN. FEM
EXTCOUETTE6

CODE PRODUIT: 0040



EXTENSION POUR GÉNÉRATRICE
EXTGENERATRICE

CODE PRODUIT: 1030



EXTENSION COUETTE POËLE
EXTPOELE6

CODE PRODUIT: 0071



EXTENSION COUETTE SÈCHEUSE
EXTSECHEUSE6

CODE PRODUIT: 0064



TÊTE FLEXIBLE EZFLEX PHX12
EZFLEX-12M

CODE PRODUIT: 0644



COURROIE PHX21
KPHX1651

CODE PRODUIT: 1016



KIT SUPPORTS À DIAMANTS
(3) & SCREWS (9) (POUR 1 TÊTE
COMPLÈTE)
KPHX219902

CODE PRODUIT: 0620



KIT 5 FILTRES XV12 AVEC
SUPPORT
KXVACF12V2

CODE PRODUIT: 0255



KIT 7 FILTRES XV16 AVEC
SUPPORT
KXVACF16V2

CODE PRODUIT: 0262



JUPE ANTI-POUSSIÈRE PHX12
PHX12-1M-5

CODE PRODUIT: 0095



TÊTE PHX21 COMPLÈTE
PHX21-7

CODE PRODUIT: 0927

N/A

FLEX SUPPORT
PHX21-7-701

CODE PRODUIT: 0903



PHX T PLATE
PHX21-9-908

CODE PRODUIT: 0910



JUPE ANTI-POUSSIÈRE PHX21
PHX21SKT

CODE PRODUIT: 0101



PHXACCTRANS
PHX TRANSPORT

CODE PRODUIT: 0248



KIT SYSTÈME DE POIDS
PHXACCWS

CODE PRODUIT: 0231



RESET MOTEUR PHX21
PHXE-3000

CODE PRODUIT: 0958



MOTEUR ASPIRATEUR XV-16
PHXE-8300

CODE PRODUIT: 0736



MOTEUR ASPIRATEUR XV-12
PHXE-8301

CODE PRODUIT: 0705



BOYAU ASPIRATEUR 2" X 1'
(BOYAU SEULEMENT)
PHXM-1503

CODE PRODUIT: 0842



BOYAU ASPIRATEUR 2-1/2" X 1'
(BOYAU SEULEMENT)
PHXM-1512

CODE PRODUIT: 0859





/INDEX



COFFRE À OUTILS PHX
PHXTBOX

CODE PRODUIT: 0637



TROUSSE TEST DURETE
PHXTD

CODE PRODUIT: 0279



RUBBERFLEX JAUNE
RUBBERFLEX-21M

CODE PRODUIT: 1023



MANCHON 2" X 49" POUR XV16
XVAC1000

CODE PRODUIT: 0170



BROSSE PLANCHER ET EAU
2" X 20" POUR XV16
XVAC1001

CODE PRODUIT: 0156



RECHARGE POIL AVANT-ARR. IND.
19-1/2" POUR XVAC1001
XVAC1002

CODE PRODUIT: 0996



KIT SQUEEGE AVANT-ARR. 19-1/2"
POUR XVAC1001
XVAC1003

CODE PRODUIT: 1009



BROSSE EAU 1-1/2" X 14" POUR
XV12
XVAC1004

CODE PRODUIT: 0149



EMBOU CAOUTCHOUC XV16
2-1/2" À 3"(ASP)
XVAC1005

CODE PRODUIT: 0187



EMBOU CAOUTCHOUC XV16
2" À 2-1/2" (MANCHON)
XVAC1006

CODE PRODUIT: 0194



EMBOU XV12 2" À 2" (MANCHE)
XVAC1007

CODE PRODUIT: 0200



EMBOU XV12 2" À 2" (MANCHE)
EXTCOUETTE6

CODE PRODUIT: 0125



EMBOU XV12 1-1/2" À 2" (ASP)
XVAC1009

CODE PRODUIT: 0217



EMBOU 1 1/2"
XVAC1009A

CODE PRODUIT: 0224



MANCHON 1-1/2" X 52" POUR
XV12
XVAC1010

CODE PRODUIT: 0163



ROUE BROSSE PLANCHER
ET EAU XV16
XVAC1011

CODE PRODUIT: 0897



BROCHE AJUST.
POUR BROSSE XV16
XVAC1012

CODE PRODUIT: 0866



BOYAU GRIS XV12 2" X 25' AVEC
EMBOUS POUR MANCHE 2"
XVAC1014

CODE PRODUIT: 0132



FILTRE HEPA EXTÉRIEUR
XVAC1015

CODE PRODUIT: 0712





DE



PHX Industries
100 Émilien-Marcoux,
Blainville, Québec J7C 0B5

1.866.430.1331

www.phxindustries.com

